

Eintaucharmaturen sind für den Einbau von Sensoren/Elektroden bei Messungen in Gerinnen, Behältern, Messschächten und Kanälen vorgesehen und werden hinsichtlich Material, Länge, Zahl der Einbauplätze, Befestigung und Ausführungsform den Messbedingungen angepasst. Kombinations-Eintaucharmaturen sind besonders dort vorteilhaft, wo mehrere Parameter an einem Messort erfasst werden.

Bezeichnungssystem:

ET XX - XXX - XX

Befestigung:	siehe Varianten Seite 2
Form:	0 = gerade; 1 = gewinkelt
Länge:	1 = 1 m; 2 = 1,5 m; 3 = 2 m
Einbauplätze:	1 = 1 Einbauplatz 2 = 2 Einbauplätze usw.
Material:	1 = Sondermat.; 2 = PVC; 3 = PP; 4 = Edelstahl 1.4571
Baureihe	

Einbauplätze	1	2	3	4	5
Schaftdurchmesser in mm	40	63	63	75	75

Die um 45° abgewinkelte Sensoraufnahme gewährleistet günstige Anströmbedingungen insbesondere für die Sauerstoffmessung. Entsprechend den Abmessungen der zum Einsatz kommenden Sensoren werden die Einbauplätze mit Einbaugewinde PG 13,5 oder PG 16 ausgeführt.

Die Zahl der Einbauplätze bestimmt den Schaftdurchmesser der Eintaucharmatur. Nicht benutzte Einbauplätze werden wasserdicht verschlossen. Die Konstruktion ermöglicht optional die Ausrüstung der Armaturen mit einer automatischen Druckluftreinigung und den Einbau von Impedanzwandlern.

Technische Daten

	ET 32	ET 33	ET 24
Material	PVC	PP	Edelstahl 1.4571
Dichtungsmaterial	NBR	Silikon, Viton	Viton
Einsatztemperatur	max. 50 °C	max. 90 °C	max. 130 °C
Schaftlänge L	max. 3000 mm*	max. 3000 mm*	max. 2500 mm

* mit Schaftdurchmesser 40 mm nur bis 2000 mm Länge

Sondermaterialien und -ausführungen auf Anfrage

Sensortechnik Meinsberg GmbH

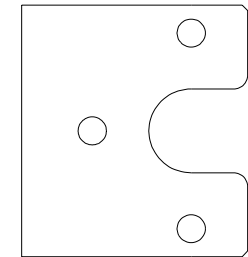
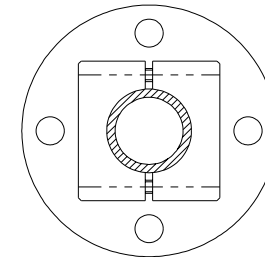
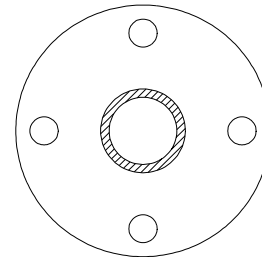
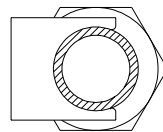
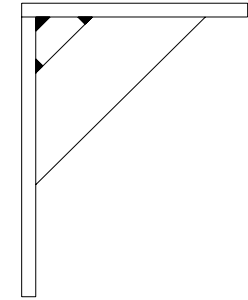
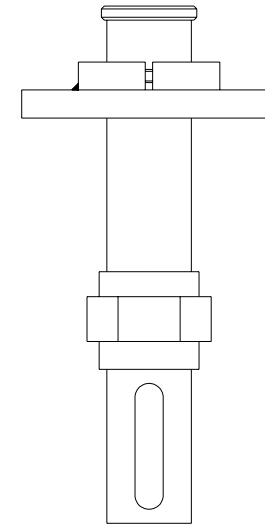
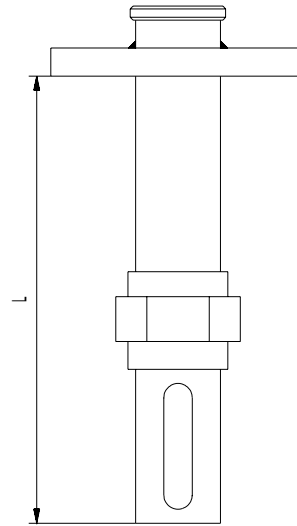
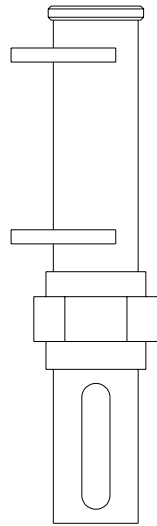
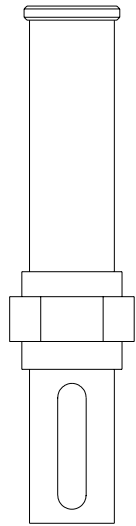
Qualitätsmanagementsystem nach DIN EN ISO 9001
 Fachbetrieb nach § 19 I Wasserhaushaltsgesetz
 Kurt-Schwabe-Straße 6, Ortsteil Meinsberg
 D-04720 Ziegra-Knobelsdorf

Internet: www.meinsberg.de
 Tel. : 034327 623-0
 Fax : 034327 623-79



Eintaucharmaturen ET

06/04



ETBED. PRT) PRODUKT 02.11.98 Fe

ohne Befestigung

Wandhalterung

Festflansch

verstellbarer Flansch

Wandkonsole

Bestellbezeichnung:

OF

WS

FF

VF

Wandkonsole

(nur in Verbindung mit
Flanschbefestigung)

Sensortechnik Meinsberg GmbH

Qualitätsmanagementsystem nach DIN EN ISO 9001

Fachbetrieb nach § 19 I Wasserhaushaltsgesetz

Kurt-Schwabe-Straße 6, Ortsteil Meinsberg

D-04720 Ziegra-Knobelsdorf

Internet: www.meinsberg.de

Tel. : 034327 623-0

Fax : 034327 623-79

